

Touch-Display, kapazitiv, edles Glasdesign

Zugangskontrolle durch RFID/Passwort

Grafische Anzeige des Temperaturverlaufs und Min/Max Temperatur, Logbuch

Gefrierschutz

Temperaturdokumentation

Umluftkühlung

Optisches und akustisches Alarmsignal, auch bei Stromausfall

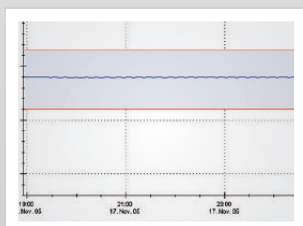
5 Schubfächer

Komfortzugang

Automatische Abtauung

potentialfreier Kontakt/
RJ 45 Buchse

Tauwasserverdunstung



Konstante Temperatur

Mit der leistungsstarken Kältemaschine wird die Lagertemperatur auch nach häufigen Türöffnungen gehalten. Dadurch wird Ihr Kühlgut geschützt.



Komfortzugang

Der durchdachte Öffnungsmechanismus macht die Bestückung noch einfacher.

MED 288

ULTIMATE

nach DIN 58345



- **PRO-ACTIVE-Steuerung:** Permanente, proaktive Überwachung der Leistungsdaten und Alarmierung bei Abweichungen; weltweit genaueste Temperatursteuerung dank zweier serienmäßiger PT-1000 Fühler.
- **Touch-Display,** kapazitiv, edles Glasdesign.
- **Zugangskontrolle** mit Protokoll.
- **Grafische Anzeige** des Temperaturverlaufs und Min/Max Temperatur.
- **Außengehäuse** aus verzinktem Stahlblech (rostgeschützt), mit weißer, kratzfester Pulverbeschichtung. Länge des Steckerkabels ca. 2,8 m.
- **Stellfüße verstellbar** im Frontbereich zum Ausgleich von Bodenunebenheiten.
- **Innenraum** aus glattem Aluminium mit farbloser Schutzbeschichtung. Stelleisten (15 mm Raster) für eine flexible Innenausstattung.
- **Innenausstattung** bestehend aus fünf Schubfächern auf Rollschubführungen mit Arretierung. Pro Schubfach zwei verstellbare Längs- und neun verstellbare Querteiler. Lagerfläche pro Schubfach = 0,16 m².
- **Isolierung** mit 55 mm extra stark, aus hochwertigem, druckgeschäumtem und umweltschonendem Material. Energiesparend.
- **Türanschlag wechselbar** (auch nachträglich), serienmäßig mit Rechtsanschlag.
- **Umluftkühlung,** schaltet beim Öffnen der Tür automatisch ab, sorgt für gleichmäßige Temperierung und reduziert das Temperaturgefälle auf ein Minimum.
- **Abtauung automatisch,** mit thermischer Überwachung und zeitlicher Begrenzung.
- **Tauwasserverdunstung** im Kältemaschinenraum.
- **Temperatursteuerung elektronisch,** manipulationsgeschützt durch RFID/Passwort mit digitaler Anzeige und Temperaturspeicher.
- **Alarmierung und Datenaufzeichnung** auch bei Stromausfall (optisch und akustisch), die Überwachungseinheit bleibt für ca. 30 Stunden durch einen Akku in Betrieb
- **Warnfunktionen** mit optischem und akustischen Alarmsignal bei Fehlfunktion und Stromausfall. Türöffnungsalarm nach 60 Sekunden.
- **Alarmweiterleitung** über Netzwerk und potentialfreien Kontakt möglich (z. B. Anbindung an zentrale Leittechnik).
- **Digitale Datendokumentation** auslesbar über Netzwerk (PC-KIT-NET) oder USB-Schnittstelle mittels USB-Stick und Software KIRSCH Datenet.
- **Gefrierschutz** gegen Minustemperaturen.
- **Kältemaschine statisch belüftet,** hermetisch gekapselt, energiesparend, geräuscharm, servicefreundlich.

Technische Details

Kühlinhalt	280 Liter
Temperatureinstellung	ca. +2 °C bis +15 °C
Spannung	220 – 240 V, 50 Hz
Leistungsaufnahme	100 Watt
Normalverbrauch	0,69 kWh/24 h
Zulässige Umgebungstemperatur	von +10 °C bis +38 °C
Wärmeabgabe (max.)	173 Watt
Außenmaße (einschl. Wandabstand u. Türgriff)	67 x 75 x 131 cm (BxTxH)
Innenmaße	53 x 50 x 100 cm (BxTxH) (Nutztiefe oben 5 cm, unten 13 cm geringer)
Außenmaße bei 90° geöffneten Tür	67 x 135 cm (BxT)
Lichtes Schubfachmaß	50 x 32 x 5,6 cm (BxTxH)
Max. Belastung Schubfach	16 kg
Gewicht	netto 75 kg, brutto 88 kg

(Messwerte basierend auf Ecoool R600a)

Sonderausstattung

- **Glastür** mit Schloss.
- **LED-Lichtleiste** an der Decke des Innenraums montiert.
- **Fahrbare Ausführung.**
- **Schubfächer auf Rollschubführungen** (Bis zu acht Schubfächer sind insgesamt möglich).
- **Zusätzliche Längs- und Querteiler.**
- **60 Hz Kältemaschine auf Anfrage.**
- **Oberstes Schubfach abschließbar.**
- **Rost** 52 x 39 cm auf Schienen oder Auflegern (max. Belastung: 40 kg).
- **Tauwassergefäß** zur manuellen Entleerung, falls die Verdunstung nicht erwünscht ist (z. B. im OP-Bereich).
- **Vario Support,** Ablagebord auf Rollschubführung.
- **GSM-Modul** zur Alarmübertragung per SMS
- **Temperaturdokumentation:**
 - Temperaturfühler PT 100 oder PT 1000, 4-leitig, Klasse 1/3 B, inkl. Referenzkörper (Messflasche bzw. Kälteblock), eingebaut.
 - Mechanischer Temperaturschreiber zum Einlegen mit zwei Wachspapierstreifen.