



INTERMITOX® PUDER INTERMITOX® SPRÜHKONZENTRAT

Die bewährten Ektoparasiten- und Milbenbekämpfungsmittel für Stallflächen

- Wirken zuverlässig, schnell und anhaltend (Depotwirkung)
- Auch im belegten Stall – bei sachgemäßer Anwendung – einsetzbar
- 1 Liter des flüssigen Konzentrats reicht bis zu 1000 m²
- 1 kg des Puders reicht für ca. 100 m²

Anwendungsbereiche:

INTERMITOX® und INTERMITOX® PUDER sind geeignet für Flächen aller Art, z. B. in

- Geflügel- und Putenställen sowie Taubenschlägen
- Schweine-, Rinder-, Pferde-, Schaf- und Ziegenställen sowie für
- Zwinger und Körbchen etc. für Hunde und Katzen (INTERMITOX® PUDER).

Die Bekämpfung von Ektoparasiten durch INTERMITOX® oder INTERMITOX® PUDER hilft mit, die Übertragung von Krankheiten in Tierbeständen, Stress und schlechte Futterverwertung zu verhindern.

Anwendungsmethode und Dosierung:

INTERMITOX® SPRÜHKONZENTRAT ZUR SOFORTWIRKUNG GEGEN MILBEN

Gebrauchslösung anmischen.

INTERMITOX® + Wasser = Gebrauchslösung		
100 ml	10 Liter	1,0 %

10 Liter Gebrauchslösung reichen für ca. 100 m².

Stall und Stalleinrichtung mit einer 1%igen Gebrauchslösung besprühen. Insbesondere Spalten, Ritzen und Stangen behandeln, da sich dort die Parasiten besonders gern aufhalten.

In belegten Ställen:

INTERMITOX® möglichst abends ausbringen. Gegebenfalls ein- bis zweimal nach jeweils 7 Tagen die Behandlung wiederholen, um die Neuablage von Milbeneiern zu verhindern.

In leeren Ställen:

Die erste Behandlung sollte sofort nach dem Ausstallern erfolgen. Bei starkem Befall nochmals einen Tag vor der Einstallung sprühen.



INTERMITOX® PUDER ZUR LANGZEITBEKÄMPFUNG

Stall und Stalleinrichtung, Kleintierkäfige, Boxen, Zwinger, Körbchen und Decken mit INTERMITOX® PUDER einstäuben.

INTERMITOX® PUDER verklebt nicht auf den Flächen, sondern wirkt wochenlang an wechselnden Stellen.

1 kg reicht für ca. 100 m².

Zur Dosierung empfehlen wir die InterHygiene Zerstäubegeräte.

INTERKOKASK® LÖST AUCH MILBEN UND MILBENEIER

im leeren Stall.

Wirkung:

INTERMITOX® SPRÜHKONZENTRAT und INTERMITOX® PUDER wirken zuverlässig, schnell und anhaltend (Depotwirkung) gegen Parasiten, wie z. B. rote Vogelmilbe, Räudemilben (z. B. Sarkoptesmilbe), Zecken, Federlinge, Haarlinge, Flöhe, Läuse usw..



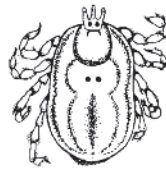
Ekto- parasiten



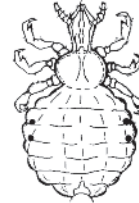
Rote Vogelmilbe
Dermanyssus gallinae



Milbe
Sarcoptes scabiei



Zecke
Rhipicephalus sanguineus



Laus
Haematopinus suis



Floh
Ctenocephalides canis

INTERMITOX® SPRÜHKONZENTRAT

Wirkstoffbasis: 12 % Cypermethrin

baua-Reg.-Nr.: N-41123

Lieferform: 100-ml-Flasche, 250-ml-Flasche, 1000-ml-Flasche

Gefahrenhinweise für das Konzentrat: Symbole: Xn, N, R10 Entzündlich. R36 Reizt die Augen. R50/53 Sehr giftig für Wasserorganismen; kann in Gewässern längerfristig schädliche Wirkungen haben. R65 Gesundheitsschädlich: Kann beim Verschlucken Lungenschäden verursachen.

INTERMITOX® PUDER

Wirkstoffbasis: 1 g enthält 10 mg Cypermethrin

baua-Reg.-Nr.: N-41124

Lieferform: 500-g-Streudose, 1-kg-Nachfüllbeutel, 25-kg-Sack

Gefahrenhinweise:

Piktogramme: GHS09

Signalwort: ACHTUNG

H410 Sehr giftig für Wasserorganismen mit langfristiger Wirkung.

ANWENDUNGSHILFEN FÜR INTERMITOX® PUDER

Großraum-Zerstäubegerät

IHRE PRODUKTALTERNATIVEN GEGEN MILBEN:

CBM 8® MV, INTERFLYTOX® UNIVERSAL, RAMBOSAL® K, INTER® EX, INTERFLYSTOP® KONZENTRAT, INTER® SILIKATLÖSUNG

Biozidprodukte vorsichtig verwenden. Vor Gebrauch stets Etikett und Produktinformationen lesen.

Zu beziehen durch:

0613

W077

