

## HEINE DELTA® 20 T Dermatoskop

Vereint Präzisionsoptik mit der Möglichkeit zwischen polarisierter und nicht-polarisierter Beleuchtung zu wechseln



LED HQ

LED JETZT IN HEINE QUALITÄT.



## Hochwertige Bilder und diagnostische Flexibilität

Das **DELTA 20 T** bietet konkurrenzlose Präzisionsoptik und mit Hilfe der „Toggle“-Funktion die Möglichkeit, zwischen polarisierter und nicht-polarisierter Beleuchtung zu wechseln, ohne zeitraubenden Austausch der Kontaktscheiben. Gleichzeitig ist Kontaktdermatoskopie mit Immersionsflüssigkeiten jederzeit möglich. So kann die Art der Untersuchung auf die jeweilige Läsion abgestimmt und die bestmögliche Befundung erreicht werden.



Der Begriff „Qualität“ ist heute einer der überstrapaziertesten und am meisten missbrauchten Begriffe in der Bestrebung Produkte zu verkaufen. Jedoch sind nur wenige Unternehmen in der Lage, die Qualität ihrer Produkte in Bezug auf die Vorteile und den Nutzen für den Endverbraucher zu konkretisieren. HEINE definiert die Vorteile der HEINE Qualität im Hinblick auf Leistung, Funktion und Langlebigkeit:



## LEISTUNG

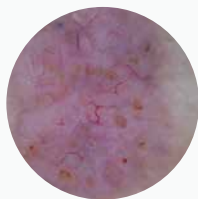
**HEINE Präzisionsoptik.** Das hochwertige achromatische Optiksyst $\ddot{u}$ m liefert gestochen scharfe und hochaufgelöste Bilder. Mit dem Fokussiersystem wird eine 10- bis 16-fache Vergrößerung erreicht, für die detaillierte Ansicht selbst kleinster Strukturen.

**LED in HQ.** Der neue Standard in der LED Beleuchtung liefert ein absolut homogenes und helles Licht mit getreuer Farbwiedergabe für jede Untersuchungssituation – Farbtemperatur: 5.000K, Farbwiedergabe-Index (CRI) >80, bei einem Skalenmaximum von 100. Präzise Diagnose dank getreuer Farbwiedergabe.

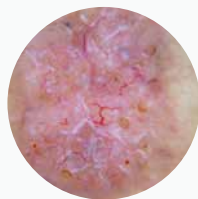


LED JETZT IN HEINE QUALITÄT.

„Blink Sign“ bei der Aufnahme eines Basalzellkarzinoms



Aufnahme mit nicht-polarisiertem Licht



Aufnahme mit polarisiertem Licht



## FUNKTION

**„Toggle“-Funktion zum Umschalten zwischen polarisiertem und nicht-polarisiertem Beleuchtungsmodus.** Bequemer Wechsel zwischen polarisierter und nicht-polarisierter Ansicht durch Betätigen einer Taste. Kein Wechseln der Kontaktscheibe nötig. Die zusätzliche diagnostische Funktion ermöglicht beim Betrachten von kristallinen Strukturen und Milien das Erkennen des sogenannten „Blink Signs“.

**Optionale kleine Kontaktscheibe.** Spezielle kleine Kontaktscheibe für schwer zugängliche Läsionen.

### Möglichkeiten für die digitale Dokumentation.

Kann mit dem HEINE Digitalkamera-Linsensystem problemlos an die Spiegelreflexkameras der wichtigsten Hersteller angeschlossen werden. Die speziell entwickelten Linsen des Fotoadapters vereinen die Kamera und das DELTA20 T zu einer unschlagbaren Kombination. Das Ergebnis ist Bildqualität auf höchstem Niveau.



## LANGLEBIGKEIT

**HEINE gewährt 5 Jahre Garantie.** Unseren hohen Anspruch an die Produktqualität jedes HEINE Instruments erfüllen wir mit einer hohen Fertigungstiefe und einer lückenlosen Kontrolle jedes einzelnen Schrittes.

**LED Wärmemanagement.** Für eine gleichbleibende Leistung und die Produktstabilität brauchen LED-Beleuchtungssysteme ein effektives Wärmemanagement. Modernste LED Träger-Technologie im DELTA20 T leitet durch einen optimierten Aufbau aus Hochleistungs-Materialien die Wärme perfekt von den LEDs ab und garantiert somit eine konstante Qualität und Leistung über die gesamte Lebensdauer von bis zu 50.000 Stunden.



BESTELLINFORMATIONEN

**DELTA20 T Set mit BETAL / NT 300**

Das Set umfasst den DELTA20 T Dermatoskop-Aufsatz, Kontaktscheibe mit Skala, BETA L Li-ion Ladegriff, Dermatoskopie-Öl 10ml, Hartschalenetui und NT 300 Ladegerät

**K-262.29.420**



**DELTA20 T Set mit BETAR**

Das Set umfasst den DELTA20 T Dermatoskop-Aufsatz, Kontaktscheibe mit Skala, BETAR NiMH Ladegriff für die Steckdose, Dermatoskopie-Öl 10ml, Hartschalenetui

**K-262.20.376**



**DELTA20 T Set mit BETA**

Das Set umfasst den DELTA20 T Dermatoskop-Aufsatz, Kontaktscheibe mit Skala, BETA Batteriegriff, Dermatoskopie-Öl 10ml, Hartschalenetui

**K-262.10.118**



**SLR Fotoadapter**

für Dermatoskop / Digital-Spiegelreflexkamera, mit Optik. Großes Übersichtsfeld, scharfes Bild.

für Canon           K-000.34.185  
für Nikon           K-000.34.186  
für Olympus       K-000.34.187



Nähere Informationen und weitere Konfigurationsmöglichkeiten finden Sie auf [www.heine.com](http://www.heine.com)

Technische Änderungen vorbehalten.  
© 2015 HEINE Optotechnik GmbH & Co. KG. Alle Rechte vorbehalten.

Ihr Fachhändler 04/15. A-000.00.212 d

