

# aiSon™ Focus

## Das weltweit einzige adaptive Ultraschall-Pad

### Verbesserte Diagnosen

- || Verhindert Verformungen des Ultraschallbilds aufgrund von Gewebekompression verursacht durch den Druck des Schallkopfes
- || Bietet volle, ununterbrochene Ultraschallbilder mit weniger Artefakten, insbesondere auch in der Umgebung knöcherner Strukturen
- || Erhöht den Bildkontrast oberflächlicher Strukturen
- || Vereinheitlicht Untersuchungsergebnisse von Anwendern unterschiedlicher Erfahrungsgrade

### Optimierte Arbeitsabläufe

- || Gewährleistet durchgehenden Kontakt mit der Haut während der gesamten Untersuchung, insbesondere auch in der Umgebung knöcherner Strukturen
- || Unterstützt angemessene Behandlungsstandards für ultraschallgeführte Interventionen
- || Bewegt sich mit dem Schallkopf
- || Kann die Bilderfassung an schwierigen Stellen beschleunigen
- || Reduziert das wiederholte Auftragen von Ultraschallgel
- || Schützt den Schallkopf
- || Ermöglicht dynamisches Verschieben des Fokus
- || Vereinfacht das Verfolgen anatomischer Strukturen ohne Unterbrechung

### Erhöhter Patientenkomfort,

### selbst in schmerzhaften Bereichen

- || Ermöglicht die Reduzierung des Andrucks und verringert so die Kompression sensibler Bereiche
- || Benötigt weniger Ultraschallgel

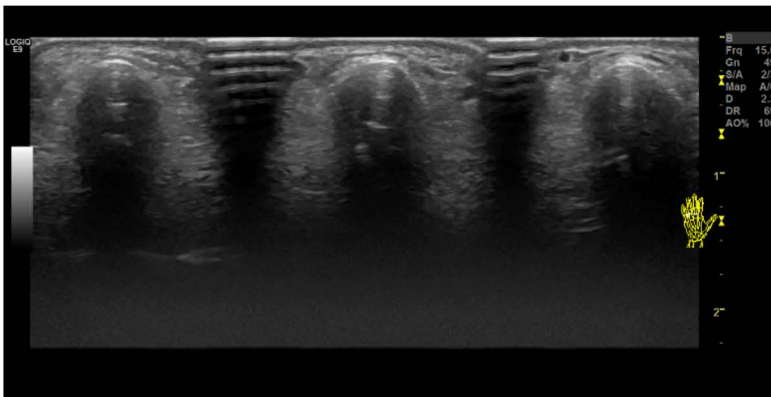


Adaptive Form maximiert Hautkontakt des Schallkopfes  
Besteht aus hochflexiblem und robustem, latexfreiem Material  
Hält bis zu 20kg Druck stand

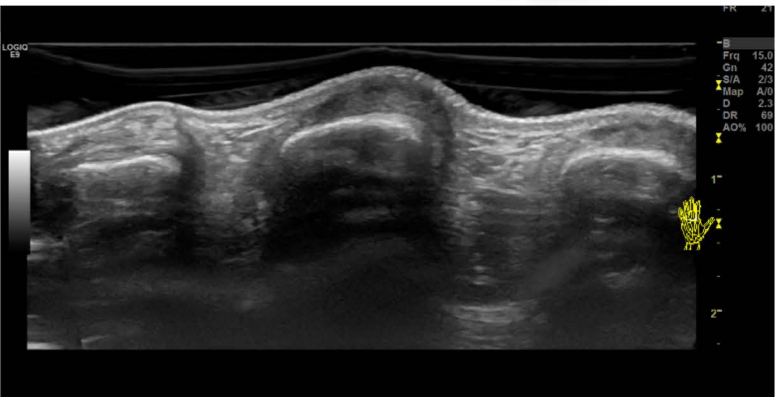
Verwendbar mit jeglichen Kopplungsmitteln, inklusive Desinfektionsmittel

Befestigung am Schallkopf  
Einfaches Anbringen und Entfernen

Kompatibel mit allen gängigen Ultraschallsonden



Ohne aiSon™ Focus



Mit aiSon™ Focus