

CRP, HbA1c und Lipidstatus

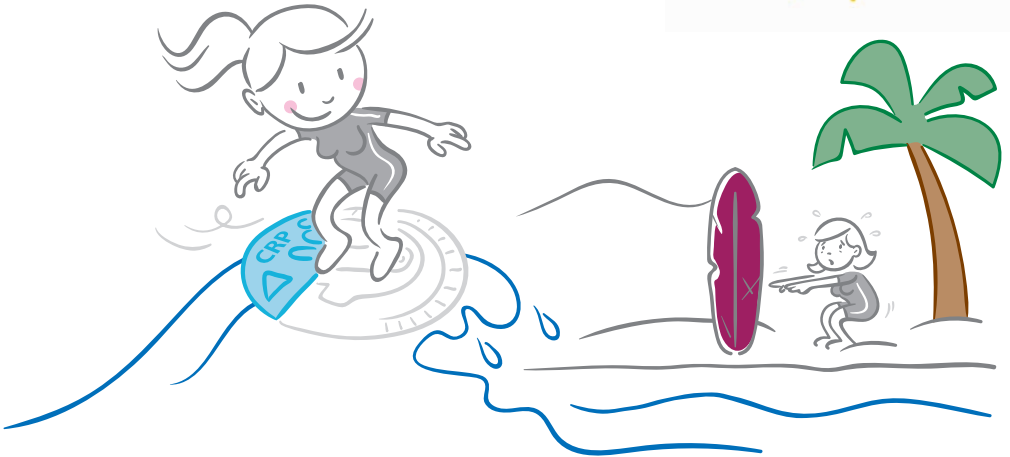
Kurzbedienungsanleitung

cobas b 101 POC System

 Hier bestellen!

 **PRAXISDIENST**
Medizinprodukte seit 1953

*Direkte Verwendung ohne
Aufwärmen der Reagenzien*



CRP

Messdauer	≤ 4 Min.
Probenvolumen	12 µL
Probenstabilität	2 Min.
Probenmaterial	Kapillares Vollblut/Serum Venöses Vollblut/Plasma mit Li-Heparin Venöses Vollblut/Plasma mit K ₂ , K ₃ -EDTA



Art.Nr.08024669190

Messbereich 3.0 – 400 mg/L oder 0.30 – 40.0 mg/dL

Referenzwerte

Keine routinemässige Antibiotika-Therapie
Verzögerte Antibiotika-Therapie falls sich Symptome verschlechtern
Antibiotika-Therapie

Nach NICE¹

< 20 mg/L
20 – 100 mg/L
> 100 mg/L

HbA1c

Test kann für die Diagnose und Überwachung von Diabetes eingesetzt werden.

Messdauer	≤ 6 Min.
Probenvolumen	2 µL
Probenstabilität	1 Min.
Probenmaterial	Kapillares Vollblut Venöses Vollblut mit Li-Heparin Venöses Vollblut mit K ₂ , K ₃ -EDTA



Art.Nr.08038694190

Messbereich 4 – 14 %

Referenzwerte

Schwellenwert
Risikobereich
Therapeutischer Zielwert

Nach DCCT/NGSP²

≥ 6.5 %
5.7 – 6.4 %
≤ 7 %

Lipid-Panel

Messdauer	≤ 6 Min.
Probenvolumen	19 µl
Probenstabilität	8 Min.
Probenmaterial	Kapillares Vollblut Venöses Vollblut/Plasma mit K ₂ , K ₃ -EDTA



Art. Nr. 06380115190

Messbereich	Gesamtcholesterin 1.28 – 12.95 mmol/L	HDL-Cholesterin 0.38 – 2.60 mmol/L	Triglyceride 0.50 – 7.35 mmol/L
--------------------	---	--	---

Referenzwerte	Nach NCEP³		
	Gesamtcholesterin	LDL-Cholesterin	Triglyceride
Normal	< 5.18 mmol/L	< 2.59 mmol/L	< 1.70 mmol/L
Tolerierbar		2.59 – 3.36 mmol/L	
Grenzwertig	5.18 – 6.19 mmol/L	3.37 – 4.13 mmol/L	1.70 – 2.25 mmol/L
Hoch	≥ 6.20 mmol/L	≥ 4.14 mmol/L	≥ 2.26 mmol/L
	HDL-Cholesterin⁴ bei Frauen	HDL-Cholesterin⁴ bei Männern	
Kein Risiko	> 1.68 mmol/L	> 1.45 mmol/L	
Mässiges Risiko	1.15 – 1.68 mmol/L	0.90 – 1.45 mmol/L	
Hohes Risiko	< 1.15 mmol/L	< 0.90 mmol/L	

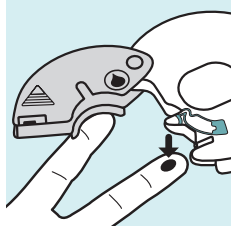
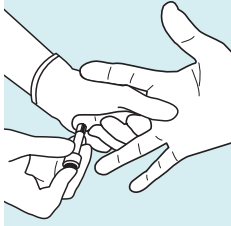
Therapeutischer Zielwert	Nach AGLA⁵	Non-HDL-Cholesterin
Bei sehr hohem Risiko		< 2.60 mmol/L
Bei hohem Risiko (AGLA Score > 20 %)		< 3.40 mmol/L
Bei moderatem Risiko (AGLA Score 10 – 20 %)		< 3.80 mmol/L
Bei niedrigem Risiko (AGLA Score < 10 %)		kein Zielwert

Referenzen

- 1 NICE clinical guidance [CG191] (2014). Available at: www.nice.org.uk/guidance/CG191
- 2 Diabetes and Complications Trial (DCCT)/National Glycohemoglobin Standardization Program (NGSP)
- 3 National Cholesterol Education Program (NCEP); ATP III
- 4 Richtlinien des National Cholesterol Education Program (NCEP)
< 1.04 mmol/L: Niedriges HDL-Cholesterin (Haupttrisikofaktor für koronare Herzkrankheit)
≥ 1.55 mmol/L: Hohes HDL-Cholesterin («negativer» Risikofaktor für koronare Herzkrankheit)
HDL-Cholesterin wird durch eine Reihe von Faktoren, wie Rauchen, körperliche Betätigung, Hormone, Geschlecht und Alter, beeinflusst.
- 5 Swiss Atherosclerosis Association (www.agla.ch)

In wenigen Schritten zum Ergebnis

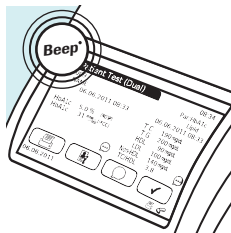
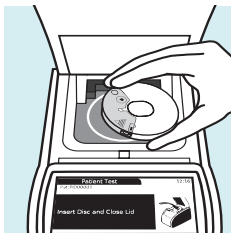
Blutentnahme & Probenauftrag



Punktieren Sie die Fingerbeere seitlich. Wischen Sie den ersten Blutstropfen ab. Halten Sie den Ansaugpunkt des mit der Schriftseite **nach oben zeigenden** Reagenzträgers **auf** den Blutstropfen. Eine Fingerpunktion reicht für den HbA1c Test und das Lipid-Panel (Dualtest siehe Gebrauchsanweisung).

Entnehmen Sie für CRP bitte **12 µl**, für HbA1c **2 µl** und für das Lipid-Panel **19 µl** Blut. Der blaue Bereich muss sich ganz mit Blut gefüllt haben. Verschiessen Sie den Klappdeckel des Reagenzträgers fest bis es **2x** "klickt". **CRP:** innerhalb von 2 Minuten einsetzen. **HbA1c:** innerhalb von 1 Minute einsetzen. **Lipid-Panel:** innerhalb von 8 Minuten einsetzen. **Dual-Test:** HbA1c Panel innerhalb von 1 Minute einsetzen und anschliessend das Lipid-Panel testen.

Messergebnis



Setzen Sie den mit der Schriftseite **nach oben zeigenden** Reagenzträger auf die Spindel im weissen Kreis. Schliessen Sie den Deckel des Systems. Die Messung beginnt automatisch und dauert bis zu 6 Minuten. Das Messergebnis wird angezeigt und automatisch gespeichert.

COBAS und COBAS B sind Marken von Roche.

© 2019 Roche

Veröffentlicht von:

Roche Diagnostics (Schweiz) AG
Industriestrasse 7
6343 Rotkreuz

