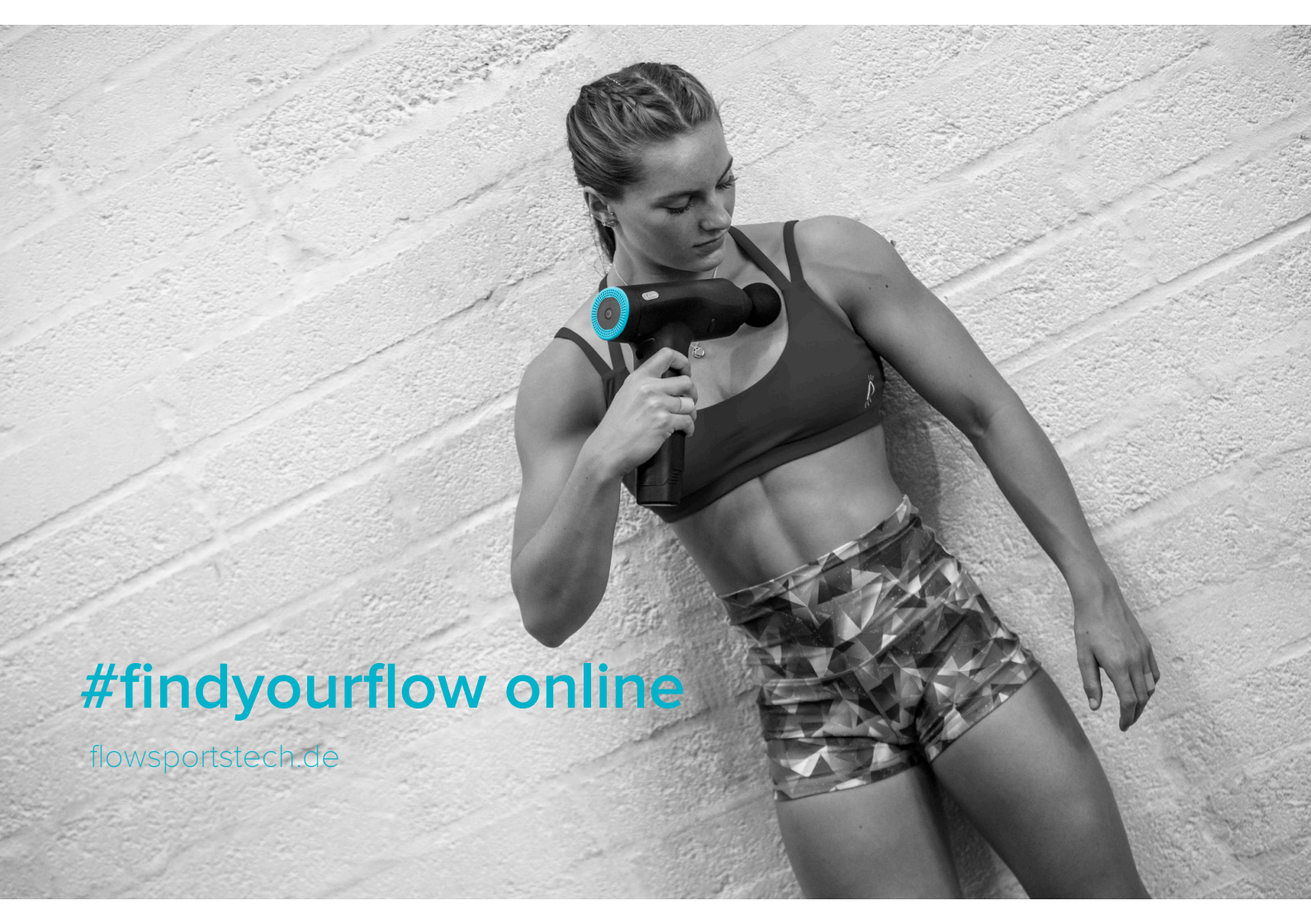




PRO



**#findyourflow online**

[flowsportstech.de](https://flowsportstech.de)

# Vielen Dank für den Kauf der Flow PRO Massagepistole



Besuche [flowsporttech.de/anwendungsanleitung](https://flowsporttech.de/anwendungsanleitung) für  
Online-Hilfe, Anleitungsvideos und Tipps & Tricks für den Flow

Vielen Dank für Dein Vertrauen in uns!

Wir bei Flow Sports Technology arbeiten ständig daran, Sportler zu unterstützen das Beste aus ihrem Training herauszuholen, sich schneller zu erholen und ihre Ziele zu erreichen.

Obwohl die Perkussionstherapie keine neue Idee ist, hatten wir nie das Gefühl, dass es ein zuverlässiges Gerät gibt, das allen Aspekten gerecht wird. Also gingen wir Zeichenbrett und entwarfen den Flow MINI so, dass er anders ist. **Leicht. Ultra leise. Ein Akku mit sehr langer Laufzeit.** Einige nennen den Flow MINI “wegweisend” oder sogar eine “bahnbrechende Innovation”.

**Man kann ihn nennen wie man will. Fakt ist: Wir lieben es Sportlern zu helfen ihren**

### **WICHTIGE SICHERHEITSHINWEISE**

VERGEWISSERE DICH VOR DER VERWENDUNG DES PRODUKTS, DASS DU DIE  
BEDIENUNGSANLEITUNG UND ALLE WARNHINWEISE AUF DEM GERÄT GELESEN HAST

# Warnhinweise



Bevor Du eine Flow-Massage durchführst, hol Dir bitte zuerst die Zustimmung Deines Arztes ein, wenn eine der folgenden Umstände auf Dich zutrifft: Schwangerschaft, Diabetes mit Komplikationen wie Neuropathie oder Netzhautentzündung, periphere Neuropathie, Tragen von Herzschrittmachern, kürzliche Operationen, Epilepsie oder Migräne, Bandscheibenvorfälle, Spondylolisthese, Spondylolyse oder Spondylose, kürzlich er Gelenkersatz oder IUDs, Metallstifte oder -platten oder andere Bedenken bezüglich Deiner körperlichen Gesundheit. Nicht zur Verwendung durch Personen unter 13 Jahren geeignet.



**Verwende dieses Gerät nicht am Kopf oder in der Nähe Deiner Genitalien.** Verwende das Gerät nicht oberhalb des C4 Halswirbels (etwa in der Mitte des Halses).



**Lege Deine Finger oder andere Gegenstände nicht in die Nähe des Schafts oder Fassung, während das Gerät in Gebrauch ist.** Lass keine Haare im Massagekopf oder dem Schaft des Massagekopfes oder einem anderen beweglichen Teil des Gerätes einklemmen.



**Blockiere nicht die Lüftungsöffnungen des Motors oder des Akkus.** Lass nicht zu, dass sich Staub oder Fremdkörper in den Entlüftungsöffnungen ansammeln. Stecke keine Gegenstände in die Lüftungsöffnungen des Motors oder des Akkus.



**Lass das Gerät nicht nass werden.** Reinige es ausschließlich mit einem leicht feuchten Tuch.



**Dieses Gerät enthält einen extrem starken Magneten!** Benutzer von Herzschrittmachern müssen vor der Verwendung dieses Gerätes ihren Arzt konsultieren.



**Verwende keine anderen Akkus als die von Flow Sports Technology gelieferten.** Akkus nur wie in dieser Anleitung beschrieben verwenden.

# Sicherheitshinweise

- Personen ab 14 Jahren oder Personen mit eingeschränkten körperlichen, sensorischen oder logischen Fähigkeiten sollten dieses Gerät erst verwenden, wenn sie von einer verantwortlichen Person, die den sicheren Gebrauch des Geräts nachgewiesen und die damit verbundenen Gefahren offengelegt hat, beaufsichtigt oder unterwiesen wurden.
- Verwende das Gerät nicht als Spielzeug. Bei Verwendung in der Nähe von Kindern ist besondere Aufmerksamkeit erforderlich.
- Bewahre das Gerät außerhalb der Reichweite von Kindern auf.
- Tauche das Gerät niemals in Wasser oder andere Flüssigkeiten ein. Gieße niemals Wasser über das Gerät.
- Von Wärmequellen und direkter Sonneneinstrahlung fernhalten.
- Halte die Lüftungsöffnungen frei von Schmutz, Staub und Ablagerungen.
- Verwende das Gerät nicht für andere Zwecke als die persönliche Sportmassage.
- Fass kein Teil des A/C Ladegeräts oder des Geräts mit nassen Händen an.
- Ziehe den Stecker des A/C-Ladegeräts niemals durch Ziehen am Kabel. Greife den Stecker, um den Stecker zu ziehen, nicht das Kabel.
- Verwende keine Schmiermittel, Reinigungsmittel, Polituren oder Lufterfrischer an irgendeinem Teil des Gerätes.
- Wende Dich an das Flow-Support-Team, wenn eine Reparatur erforderlich ist. Demontiere das Gerät nicht, da eine unsachgemäße Montage zu einem elektrischen Schlag oder Brand führen kann.
- Wenn das Gerät defekt ist, heruntergefallen ist, beschädigt wurde, im Freien gelassen wurde, einen heftigen Schlag erlitten oder ins Wasser gefallen ist, verwende es nicht und wende Dich an das Flow-Support-Team.

# Akku Sicherheit

- Verbinde die Batteriepole nicht mit Leitern wie Schlüsseln, Münzen, Schmuck oder anderen metallischen Materialien. Andernfalls kann der Akku kurzgeschlossen werden und Verletzungen verursachen.
- Halte den Akku von übermäßiger Hitze und direkter Sonneneinstrahlung fern. Lege den Akku nicht auf oder in Heizgeräte wie Mikrowellenherde, Ofen oder Heizkörper. Bei Überhitzung können die Batterien explodieren.
- Lege den Akku nicht in ein Feuer, da er explodieren kann. Beschädigte Akkus können ebenfalls explodieren. Entsorge gebrauchte Akkus gemäß den örtlichen Vorschriften.
- Unsachgemäße Verwendung des Akkus kann zu einem Brand, einer Explosion oder anderen Gefahren führen.
- Lass Kinder oder Haustiere nicht in den Akku beißen oder daran saugen. Andernfalls kann es zu Schäden oder Explosionen kommen.
- Zerlege oder durchbohre den Akku nicht und setze ihn keinem hohen Außendruck aus. Andernfalls kann es zu einem Kurzschluss oder einer Überhitzung kommen.
- Das Ersetzen des Akkus durch ein falsches Modell oder eine Kopie des Originals kann zu einer Explosion führen.



IF DAMAGED



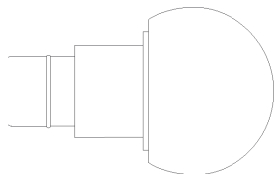
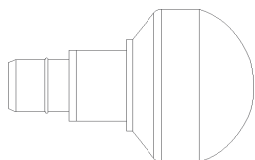
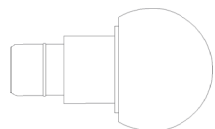
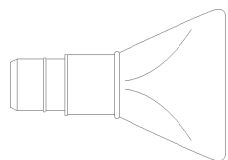
Li-ion



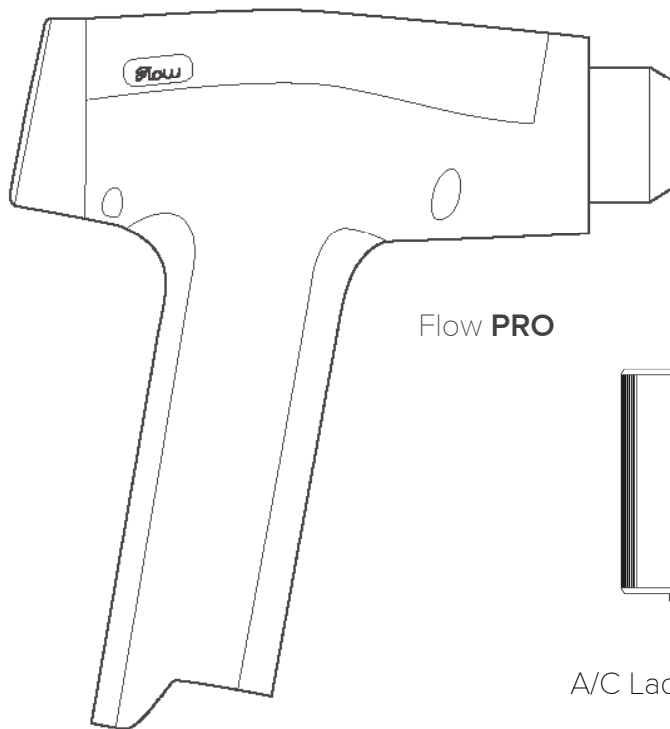
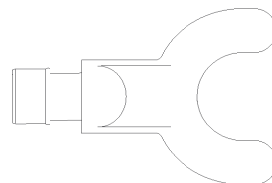
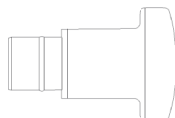
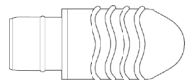
EUROPE



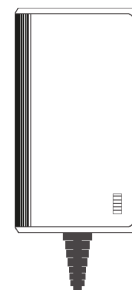
# Inhalt



Flow Heads™



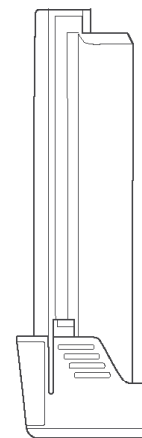
Flow PRO



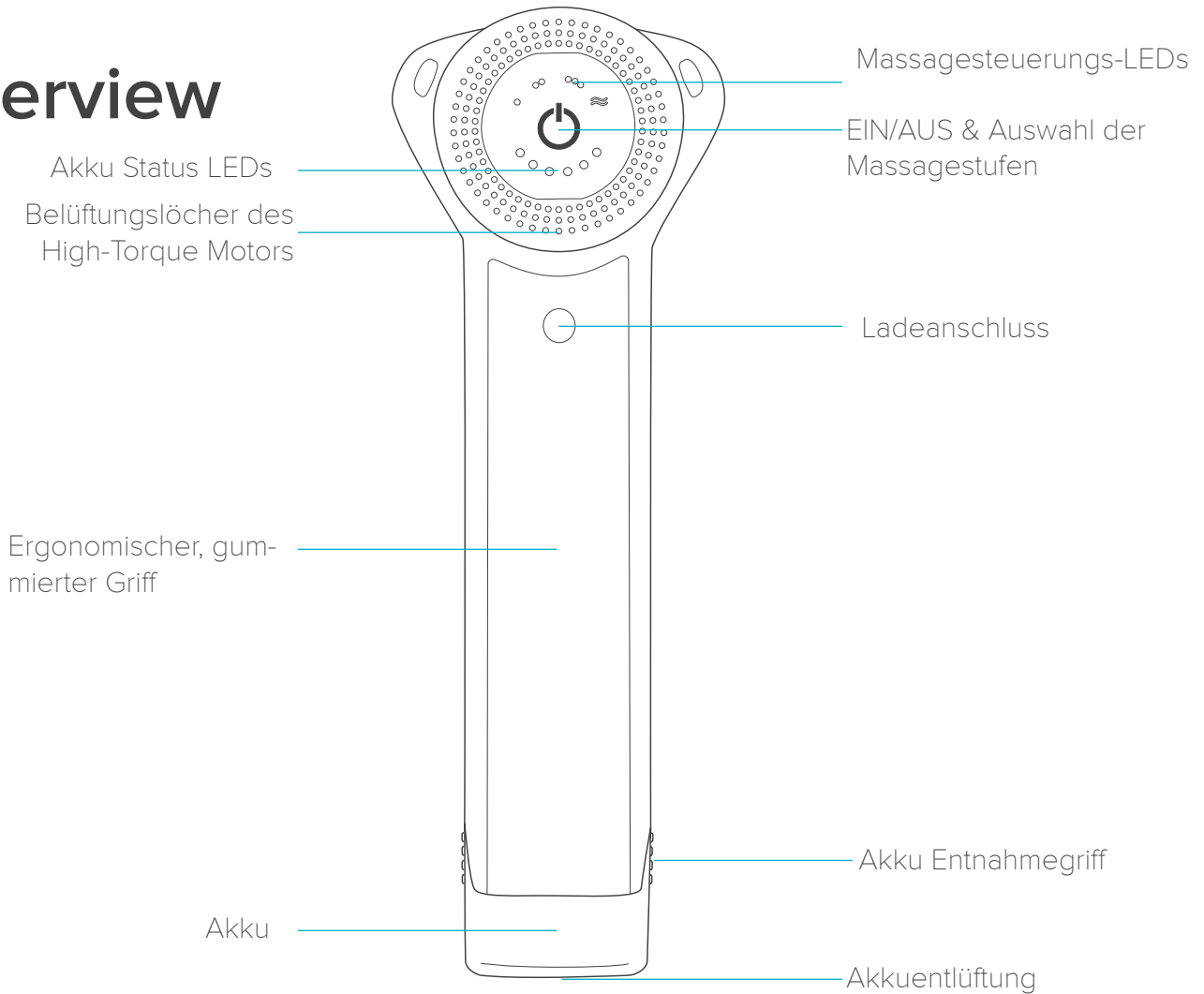
A/C Ladegerät

- Weiterer Inhalt:
- Transportkoffer
  - Transportbeutel
  - Flow Heads™ Tasche
  - Handbuch

Wiederaufladbarer  
Lithium-Ionen Akku



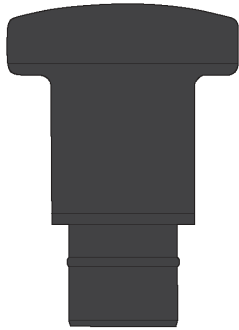
# Overview



# Flow Heads™

Dein Gerät wird mit sieben austauschbaren Flow Heads™ geliefert, die schnell und einfach gewechselt werden können. Zum Wechseln ziehe den Kopf vom Gerät ab. Wenn Du gleichzeitig ziehst und den Kopf leicht drehst geht es leichter.

Ist der Kopf entfernt kann der andere Kopf eingesetzt werden. Drücke den Kopf gut fest.



## Hammer

Der Alleskönner. Dieser Kopf ist für die allgemeine Körperbehandlung und größere Muskelgruppen konzipiert.



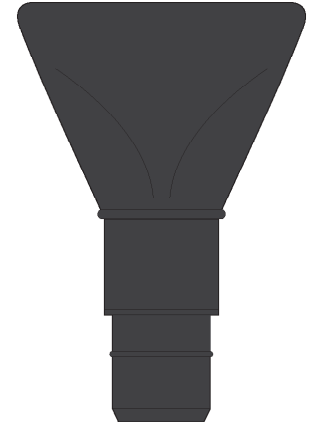
## Bullet

Der kleine Durchmesser des Bullets macht ihn perfekt für eine gezielte Muskelbehandlung. Ideal um Triggerpunkte zu lokalisieren und zu beseitigen.



## Fork

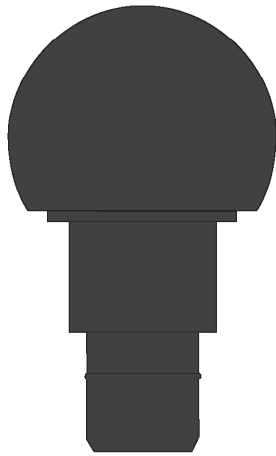
Sowohl für die Behandlung von Muskulatur um Sehnen und Bänder herum, als auch für die Therapie rund um die Wirbelsäule, der Schulter und der Wade optimal geeignet.



## Wide

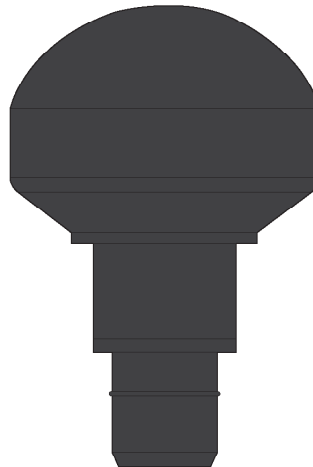
Der Wide Head wurde für ein Ausstreichen der Muskulatur gestaltet. Durch die Arbeit in eine Richtung kann mit diesem Kopf Lymphflüssigkeit und Laktat aus der Muskulatur „gedrückt“ werden.





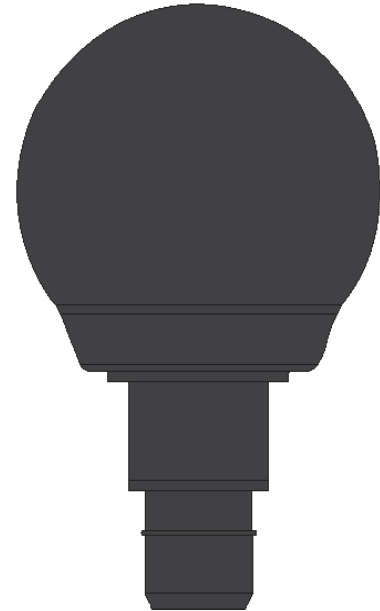
## Medium

Aus leicht nachgebendem Schaumstoff mit hoher Dichte ist dieser Kopf für den Einsatz um Knochen und andere empfindliche Bereiche herum konzipiert.



## Soft

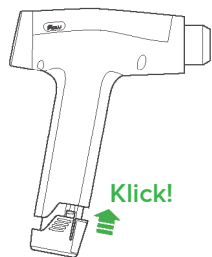
Perfekt für eine sanfte Behandlung. Da er aus nachgiebigem Schaumstoff mit hoher Dichte gefertigt ist, ist der Soft Head vor allem für den Einsatz um Knochen und andere empfindliche Bereiche herum gedacht.



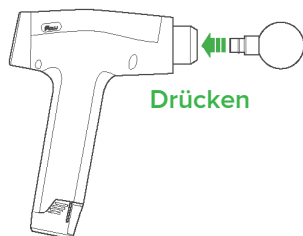
## Super Soft

Der Flow Head™ Super Soft ist unser sanftestes Werkzeug. Da er aus extrem nachgiebigem Schaumstoff mit hoher Dichte gefertigt ist, ist er vor allem für den Einsatz um Knochen und andere empfindliche Bereiche herum gedacht und ist noch eine ganze Spur weicher als der Soft Head.

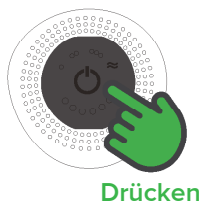
# Quick Start



Nimm das Gerät, die Flow Heads™ und den Akku aus der Box. Richte den Akku nach dem Akkugehäuse aus und schiebe ihn vorsichtig in das Gehäuse, bis ein Klicken zu hören ist.



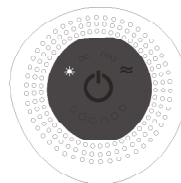
Setze bei ausgeschaltetem Gerät den gewünschten Flow Head™ vollständig ein, indem Du ihn in die Fassung drückst. Betreibe das Gerät nicht ohne Flow Head™.



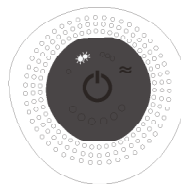
Um das Gerät einzuschalten, drücke den großen Power Button in der Mitte des Bedienfeldes. Durch erneutes Drücken werden die verschiedenen Modi aktiviert (siehe nebenstehend). Massiere das gewünschte Körperteil mit der gewünschten Geschwindigkeit und übe bei Bedarf Druck aus. Durchlaufe die Modi, um das Gerät nach der Massage auszuschalten.

Entferne den Akku nicht, während das Gerät eingeschaltet ist. Um den Akku zu entfernen, drücke die Batterieentriegelungsgriffe mit Daumen und Zeigefinger und ziehe den Akku heraus.

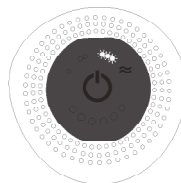
# Modi



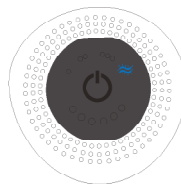
Der Flow PRO wurde konzipiert so einfach wie möglich bedienbar zu sein. Drücke die große Power-Taste einmal, und das Gerät beginnt im **Relax-Modus**, unserer ersten Stufe, zu arbeiten.



Drücke noch einmal für Level zwei, **Refresh-Modus**.



Drücke noch einmal für maximale Leistung auf Level 3, **Recharge-Modus**.



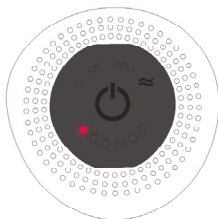
Drücke ein viertes mal um den **Flow-Modus** zu starten. Um das Gerät auszuschalten, drücke ein letztes Mal und Dein Gerät wird ausgeschaltet. Mehr musst Du nicht tun, Dein Flow geht nach 5 Minuten Nichtgebrauch in den Sleep Modus. Zum Aufwecken drücke einfach die Power-Taste.

# Laden

## Geringe oder keine Aufladung

Wenn Dein Gerät eine sehr geringe oder keine Ladung mehr in seinem Akku hat, zeigt das Bedienfeld eine **rote** LED an und kann träge arbeiten.

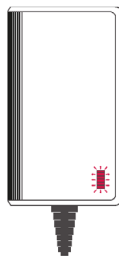
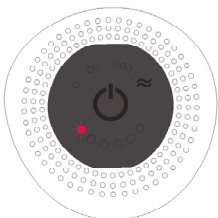
Wir empfehlen, den Akku nicht bis zu diesem Punkt zu entladen.



## Aufladen des Geräts

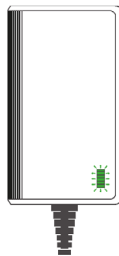
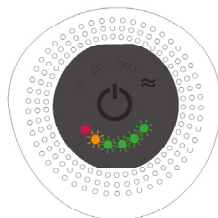
Stecke das A/C-Ladegerät in eine Steckdose.

Auf der Ladeeinheit befindet sich eine **rote** LED die anzeigt, dass das Ladegerät angeschlossen ist und lädt - die Ladezustands-LEDs auf dem Bedienfeld werden durchlaufen - **Rot, Gelb & Grün**.



## Laden abgeschlossen

Wenn das Gerät vollständig aufgeladen ist, zeigt das A/C Ladegerät eine **grüne** LED an und alle 6 LEDs der Betriebsanzeige leuchten. Das Gerät schaltet sich während des Ladevorgangs nicht ein.



# Reinigung

- Reinige das Gerät nicht während des Ladevorgangs.
- Verwende zum Reinigen des Geräts kein Wasser.
- Verwende keine scharfen Reinigungsmittel oder Lösungsmittel.
- Verwende zur Reinigung des Geräts ein leicht feuchtes Tuch.



# Wartung

- Der Medium Head sollte alle drei Monate ausgetauscht werden oder wenn er offensichtliche Anzeichen von Abnutzung oder Verschmutzung aufweist.
- Lade den Akku vor dem ersten Gebrauch vollständig auf.
- Lade das Gerät monatlich auf, um die Akkulaufzeit zu verlängern.
- Das Gerät kann zu jeder Zeit und bei jedem Batteriestand wieder aufgeladen werden.
- Lade das Gerät nur mit dem mitgelieferten Flow A/C Ladegerät auf.
- Setze den Akku nicht direkter Sonneneinstrahlung oder Temperaturen über 40°C auf.
- Der Akku und das Ladegerät funktionieren am besten bei normaler Raumtemperatur. Lade nicht bei direkter Sonneneinstrahlung oder kalten Temperaturen. Der Temperaturbereich für das

# Reisen/Lagerung

- Um das Gerät für eine Reise vorzubereiten, entferne den Akku und bewahre ihn separat in der mitgelieferten Box oder Tragetasche auf.
- Der Flow PRO ist TSA-zugelassen als Handgepäck. Bei Reisen mit Ersatzbatterien (nicht inbegriffen) dürfen diese nur im Handgepäck aufbewahrt werden. Wird ein Handgepäckstück am Gate kontrolliert, müssen alle Reserve-Lithium-Akkus aus dem Gepäckstück entnommen und mit dem Passagier in der Flugzeugkabine aufbewahrt werden.
- Lade den Akku vor einer Langzeitlagerung vollständig auf.

# Garantie

## ALLGEMEINE BEDINGUNGEN DER FLOW SPORTS TECHNOLOGY., CO LTD 12 MONATSGARANTIE

### WAS IST ABGEDECKT

- Die Reparatur oder der Austausch Deines Flow MINI, wenn er aufgrund von Material-, Verarbeitungs- oder Funktionsfehlern innerhalb von 12 Monaten nach Kauf oder Lieferung defekt ist (wenn ein Teil nicht mehr verfügbar ist, ersetzt Flow es durch ein ähnliches Teil).
- Wird dieses Gerät außerhalb der EU verkauft, gilt diese Garantie nur, wenn das Gerät in dem Land verwendet wird, in dem es verkauft wurde.
- Wenn dieses Gerät innerhalb der EU verkauft wird, gilt diese Garantie nur (i) wenn das Gerät in dem Land verwendet wird, in dem es verkauft wurde oder (ii) wenn das Gerät in Österreich, Belgien, Frankreich, Deutschland, Irland, Italien, den Niederlanden, Spanien oder dem Vereinigten Königreich verwendet wird.

### WAS IST NICHT ABGEDECKT

Flow garantiert nicht die Reparatur oder den Austausch eines Produkts, bei dem ein Defekt die Folge ist aus:

- Unfallschäden oder Fehler, die durch fahrlässigen Gebrauch oder Pflege, Missbrauch, Fälschanwendung, Vernachlässigung, Leichtsinn, oder einer Benutzung, die nicht mit der Betriebsanleitung von Flow Pro ONE übereinstimmt entstehen.
- Schäden, die dadurch verursacht werden, dass die empfohlene Gerätewartung nicht durchgeführt wird.
- Schäden, die durch Nichtbeachtung der Reinigungshinweise des Gerätes verursacht werden.
- Schäden, die durch die Nichteinhaltung der Reise- und Lagerungsvorschriften entstehen.
- Verwendung des Geräts für andere Zwecke als ein tragbares Sportmassagegerät.
- Verwendung von Teilen, die nicht gemäß den Anweisungen von Flow montiert oder installiert wurden.
- Verwendung von Teilen und Zubehör, die keine Original Flow-Komponenten sind.
- Reparaturen oder Änderungen, die von anderen Parteien als Flow oder seinen autorisierten Vertretern durchgeführt werden.
- Normaler Verschleiß (z.B. Flow Heads™ etc.).

Wenn Du Zweifel hast, was unter Deine Garantie fällt, wende Dich bitte an das Flow-Kundendienstteam.

### BITTE BEACHTET, DASS DIESE GARANTIE EINEN DATIERTEN KAUFNACHWEIS ERFORDERT.

Wenn Du Wiederverkäufer bist, wende Dich bitte an den zuständigen Flow-Groß- oder -Einzelhändler, bei dem Du das Produkt direkt gekauft hast, um Garantie- und Rückgabeverfahren durchzuführen.

Diese Garantie wird von Flow Sports Technology, Co Ltd. initiiert und durchgeführt.

Um den Flow MINI oder einen Teil repariert oder im Rahmen der Garantie ersetzt zu bekommen, muss er frankiert und versichert an die Flow Sports Technology Returns Dept, 1709, Fuyong Xingwei, JinHao Building, Bao'an District, Shenzhen, Guangdong Province. zurückgegeben werden PRC.

# Entsorgung

- Flow-Produkte werden aus hochwertigen, wiederverwendbaren Materialien hergestellt. Wenn möglich, bitte recycle die Produkte.
- Die folgende Kennzeichnung zeigt, dass dieses Produkt nicht zusammen mit anderen Haushaltsabfällen in der gesamten EU entsorgt werden darf. Um mögliche Schäden für die Umwelt oder die menschliche Gesundheit zu vermeiden, recycle und unterstütze die nachhaltige Wiederverwendung von Materialien.
- Die Box, die Kartenhülle und dieses Handbuch sind alle recycelbar. Bitte denke bei der Entsorgung dieser Verpackung an die Umwelt.



# Rechtliche Hinweise

- Nur auf trockenen, mit Kleidung bedeckten Oberflächen des Körpers verwenden. Drücke leicht, bewege das Gerät langsam über den Körper und verbringe etwa 60 Sekunden pro Region. Verwende langsamere Bewegungen für einen größeren Effekt.
- Die empfohlene Nutzungsdauer beträgt 15 Minuten pro Sitzung. Für besonders schmerzende Muskeln kannst Du nach Belieben weitere 30-60 Sekunden einplanen.
- Verwende den Flow MINI nur an Weichteilbereichen.
- Die Flow Heads™ Nutzungshinweise sind nur eine Empfehlung. Verwende den Kopf, der den besten Effekt bietet.
- Blaue Flecken können unabhängig von der Einstellung der Steuerung und dem angewandten Druck auftreten. Überprüfe die behandelten Stellen regelmäßig und höre bei den ersten Anzeichen von Schmerzen oder Unannehmlichkeiten sofort auf.

Bitte hebe diese Anleitung auf. Hinweise: Kleine Details können von den gezeigten abweichen. Diese Betriebsanleitung ist durch internationale Urheberrechtsgesetze geschützt. Kein Teil dieses Handbuchs darf ohne vorherige schriftliche Genehmigung von Flow Sports Technology in irgendeiner Form oder mit irgendwelchen elektronischen oder mechanischen Mitteln, einschließlich Fotokopie, Aufzeichnung oder Speicherung in einem Informationssystem, reproduziert, verändert, übersetzt oder übertragen werden. Die CE-Wirbmarke und das Logo ist eine eingetragene Marke im Besitz der ETL und wird unter Lizenz verwendet. Die FCC-Wirbmarke und das Logo ist eine Marke der Federal Communications Commission und wird unter Lizenz verwendet. Entwickelt von Flow Sports Technology in Großbritannien. Gedruckt im Januar 2020.  
TM und © 2020 Flow Sports Technology, Co Ltd. Alle Rechte vorbehalten. [flowsportstech.com](mailto:flowsportstech.com) | [info@flowsportstech.com](http://info@flowsportstech.com)



**#findyourflow**