

VitaScan LT Quick Start

1

Installieren & Einrichten der Software

Die Software ist vorinstalliert und wird beim Einschalten des Systems automatisch gestartet. Andernfalls laden Sie den VitaScan Software von <https://www.vitacon.com/Downloads/> Passwort: Vitacon123

- Verbinden Sie den Scanner mit einem lokales Wi-Fi, um drahtlos auf vorhandenen Druckern zu drucken oder wenn Sie Scans in einem lokalen Netzwerk speichern möchten.
- Starten Sie die Software und wählen Sie Setup, um den Namen Ihrer Einrichtung hinzuzufügen.

2

Optionen auswählen

Drücken Sie die Video-Taste, um das Benutzer Video zu starten, oder starten Sie den Scan über die Menüleiste oder drücken Sie die Sonden-Taste.



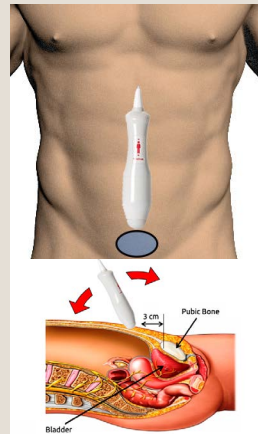
- Starten Sie die Software
- Geschlecht auswählen (Standardmäßig weiblich)
- Wählen Sie Scantiefe (Standard 16 cm)

3

Positionieren Sie die Sonde

Die richtige Sondenposition ist der Schlüssel für eine gute Messung:

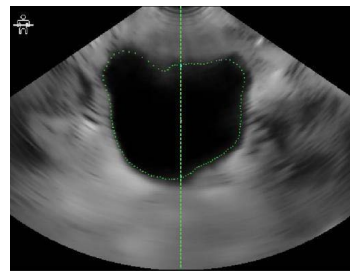
- Patient in Rückenlage lagern (auf dem Rücken liegend, Gesicht nach oben).
- Finden Sie die Mittellinienposition auf dem Unterbauch des Patienten.
- Palpieren Sie das Schambein.
- Ultraschallgel auf den Sondenkopf oder auf den Bauch des Patienten auftragen (walnussgroße Menge empfohlen).
- Platzieren Sie den Sondenkopf 3 cm über dem Schambein auf der Mittellinie mit der roten Markierung nach oben.



4

Lokalisieren und Scannen der Blase

- Wählen Sie **Start** oder drücken Sie die Gerätetaste und lassen Sie sie los, um die Blase zu finden.
- Winkeln Sie die Sonde so an, dass die Blase die grösste Fläche auf dem Bildschirm einnimmt und die grüne Linie in der Mitte der Blase und um den Blasenrand herum verläuft.
- Behalten Sie diesen Winkel bei und wählen Sie Scan oder drücken Sie die Gerätetaste und lassen Sie sie los, um die Messung durchzuführen. Halten Sie die Taste gedrückt, bis zwei statische Bilder auf dem Bildschirm erscheinen (ca. 3 Sekunden).



Vermeiden Sie während des Scannens jegliche Änderungen der Position, des Winkels oder des Drucks der Scan-Sonde.

5

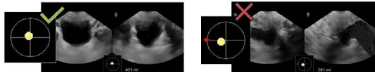
Überprüfen des Scans

Wenn der Test abgeschlossen ist, werden zwei statische Bilder auf dem Bildschirm angezeigt (vertikale und horizontale Ebenen). Für einen guten Scan:

- Die Blase befindet sich vollständig innerhalb des Konus und hat einen definierten Rand.
- Das gelbe Objekt ist kreisförmig und befindet sich im Zielfadenkreuz.

Wenn Sie einen roten Pfeil sehen, scannen Sie erneut und bewegen Sie die Sonde in Pfeilrichtung.

Wenn kein gelbes Objekt sichtbar ist, ist entweder die Blase leer oder konnte nicht erkannt werden; erneut scannen oder manuell messen.



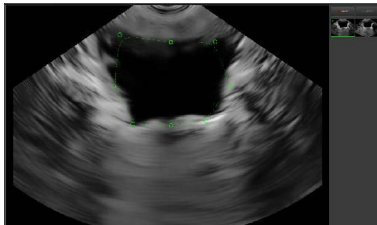
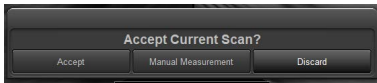
6

Manuelle Messung

Drücken Sie Manuelle Messung. Bewegen Sie die kleinen Kreise, um den gestrichelten grünen Kreis entlang der Blasenwand auszurichten. Die Miniaturansichten auf der rechten Seite zeigen die Bilder, die Sie messen können.

Akzeptieren: bestätigt Ihre manuelle Messung und berechnet das neue Volumen.

Verwerfen: verwirft Ihre manuelle Messung und kehrt zum vorherigen Fenster zurück.



7

Löschen, Reinigen & Parkieren

Sobald Sie mit den Tests fertig sind:

- Wählen Sie Löschen/Neuer Patient.
- Entfernen Sie das Gel vom Abdomen des Patienten und von der Sonde. PDI Sani-cloth® AF3 Keimtötende Einwegtücher oder ein anderes vergleichbares Einwegtuch verwenden, das zur Verwendung auf nicht porösen Kunststoffoberflächen vorgesehen ist. Vollständige Anweisungen finden Sie im Benutzerhandbuch.
- Bringen Sie den Scanner an seinen Aufbewahrungsort zurück und schließen Sie ihn zum Aufladen an.

Wichtig vor der Anwendung

Siehe Schulungsvideo unter:
www.vitacon.com/tutorials

Betreiben Sie den Scanner nur dann mit Akkustrom, wenn Sie einen Computer ohne medizinische Ausstattung oder ohne Trenntransformator verwenden.

Tablet: Drücken Sie die Einschalttaste eine Sekunde lang, um es aus dem Schlafmodus zu wecken. Wenn das nicht funktioniert, kann die volle Einschaltfunktion erreicht werden, indem die Taste 2 - 3 Sekunden lang gedrückt gehalten wird.

Ultraschallgel verwenden, andere Gleitmittel sollten nicht verwendet werden.



Kontakt

Vitacon AS
Vegamot 8B
7049 Trondheim
Norwegen

+47 73821300
sales@vitacon.com
vitacon.com

VITACON.

5/2020