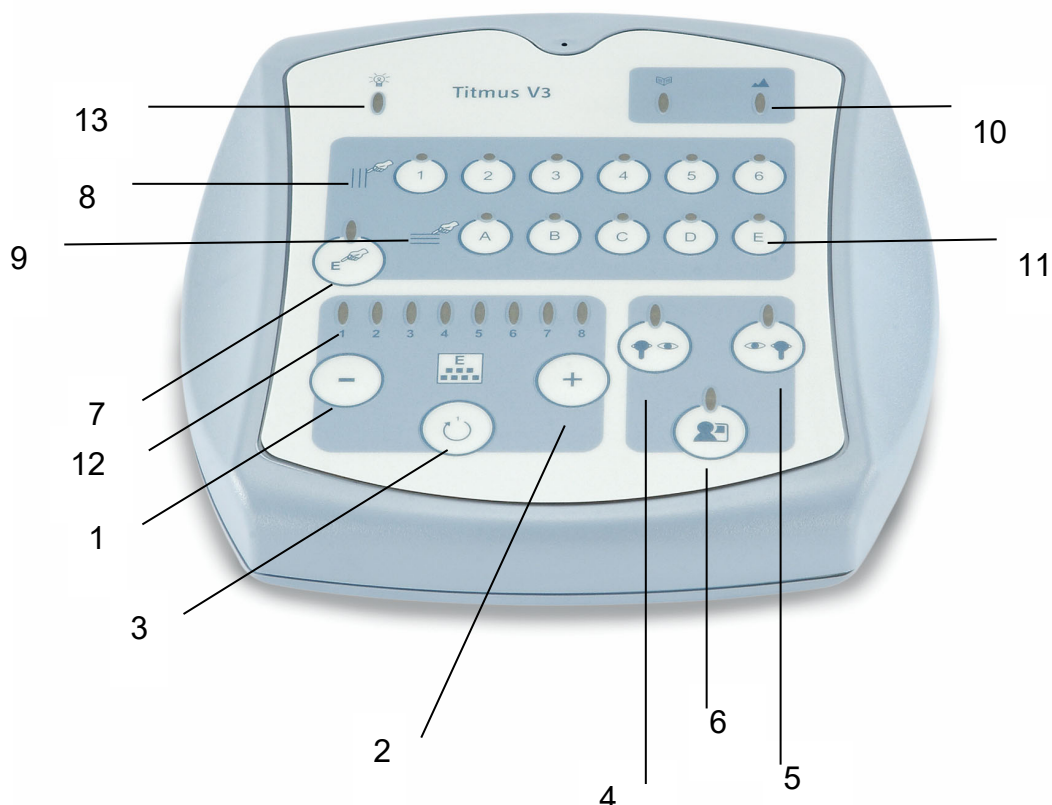


Fernbedienung Titmus V3

- 1 Test-Dia rückwärts
- 2 Test-Dia vorwärts
- 3 Reset auf Test-Dia 1
- 4 Linkes Auge abgedeckt (soll das andere Auge abgedeckt werden, drückt man nochmals Taste 4, dann Taste 5)
- 5 Rechtes Auge abgedeckt (soll das andere Auge abgedeckt werden, drückt man nochmals Taste 5, dann Taste 4)
- 6 Lichtschranke aktiviert – Licht aus
Lichtschranke deaktiviert – Licht an (Empfehlung: Lichtschranke deaktiviert)
- 7 E-Haken Einblendung aktiviert/deaktiviert
- 8 E-Haken einzeln von 1-6 einblendbar
- 9 Einstellen der Reihe/Visusstufe 0,16 bis 1,0
- 10 Testabstand – nah, fern
- 11 Bedientasten des elektronischen Anzeigensystems
- 12 Test Diaposition
- 13 Lichtquellenzustand

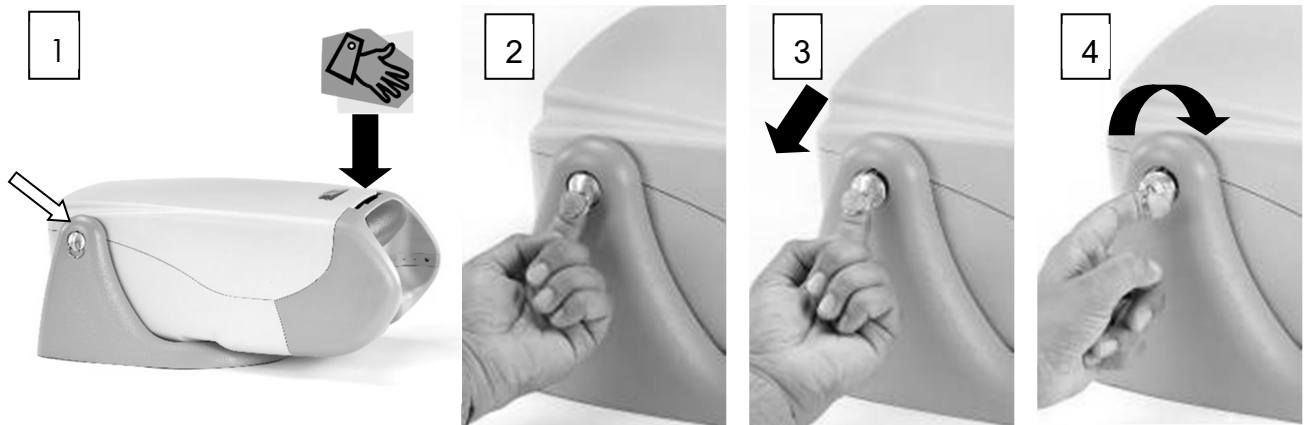


Entriegeln/Arretieren des Gerätes zur Höhenverstellung

Befolgen Sie die in den Abbildungen gezeigten Schritte.

Entriegeln: Schritte 1 - 4:

- Drücken Sie das Gerät, wie von dem Pfeil gezeigt, mit einer Hand sanft nach unten.
- Ziehen Sie den Ring mit der anderen Hand heraus und drehen Sie ihn, wie auf den Abbildungen gezeigt, um die Entriegelung zu lösen.



Arretieren:

- STELLEN SIE SICHER, DASS SICH DAS GERÄT WIE OBEN IM GESCHLOSSENEN ZUSTAND BEFINDET.
- Drehen Sie den Ring, bis er einrastet.
- Drehen Sie den Ring danach leicht, um sicherzustellen, dass er richtig eingerastet ist.
- Das Gerät kann jetzt NICHT zur Höhenverstellung angehoben werden und bleibt für den Transport in der geschlossenen Position.



PRÜFEN SIE IMMER DIE SPERRE, BEVOR SIE DAS GERÄT ZUM TRANSPORT ANHEBEN.



Diatec Diagnostics GmbH
Sickingenstr. 70-71
10553 Berlin
Tel.: 030 / 70 71 46-20
Fax: 030 / 70 71 46-99
E-Mail: vertrieb@diatec-diagnostics.de
Internet: www.diatec-diagnostics.de